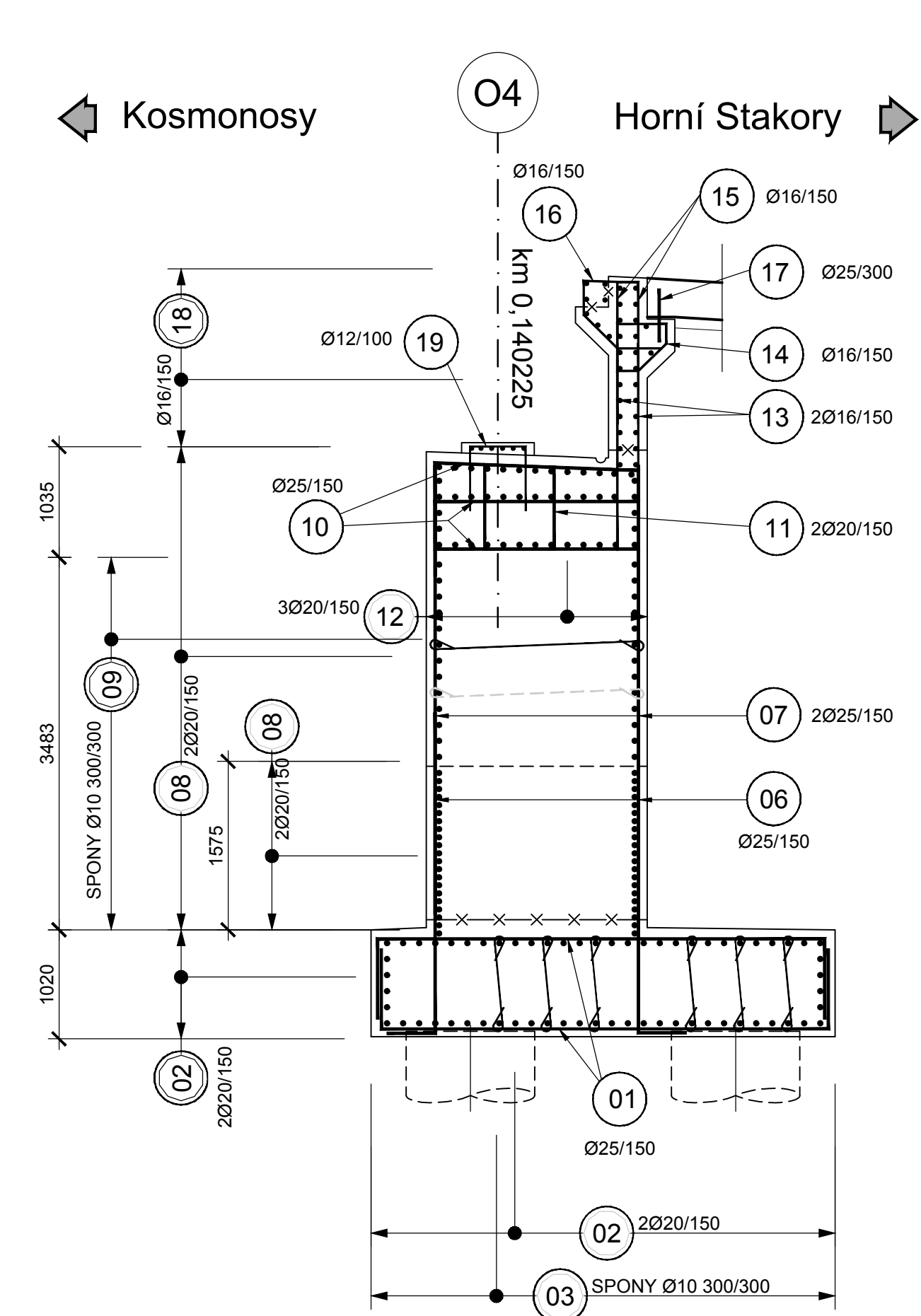


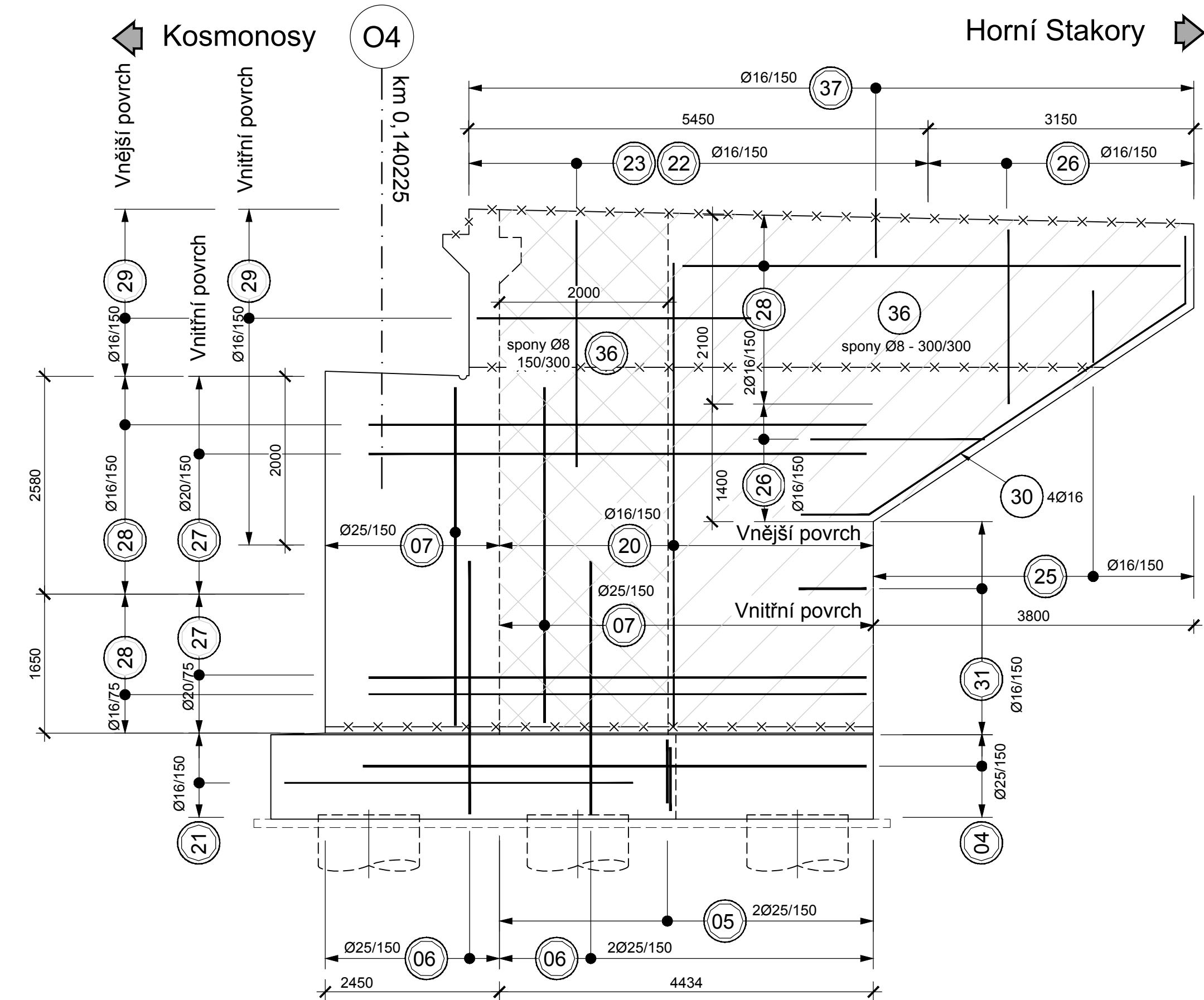
Řez v ose mostu

1:50



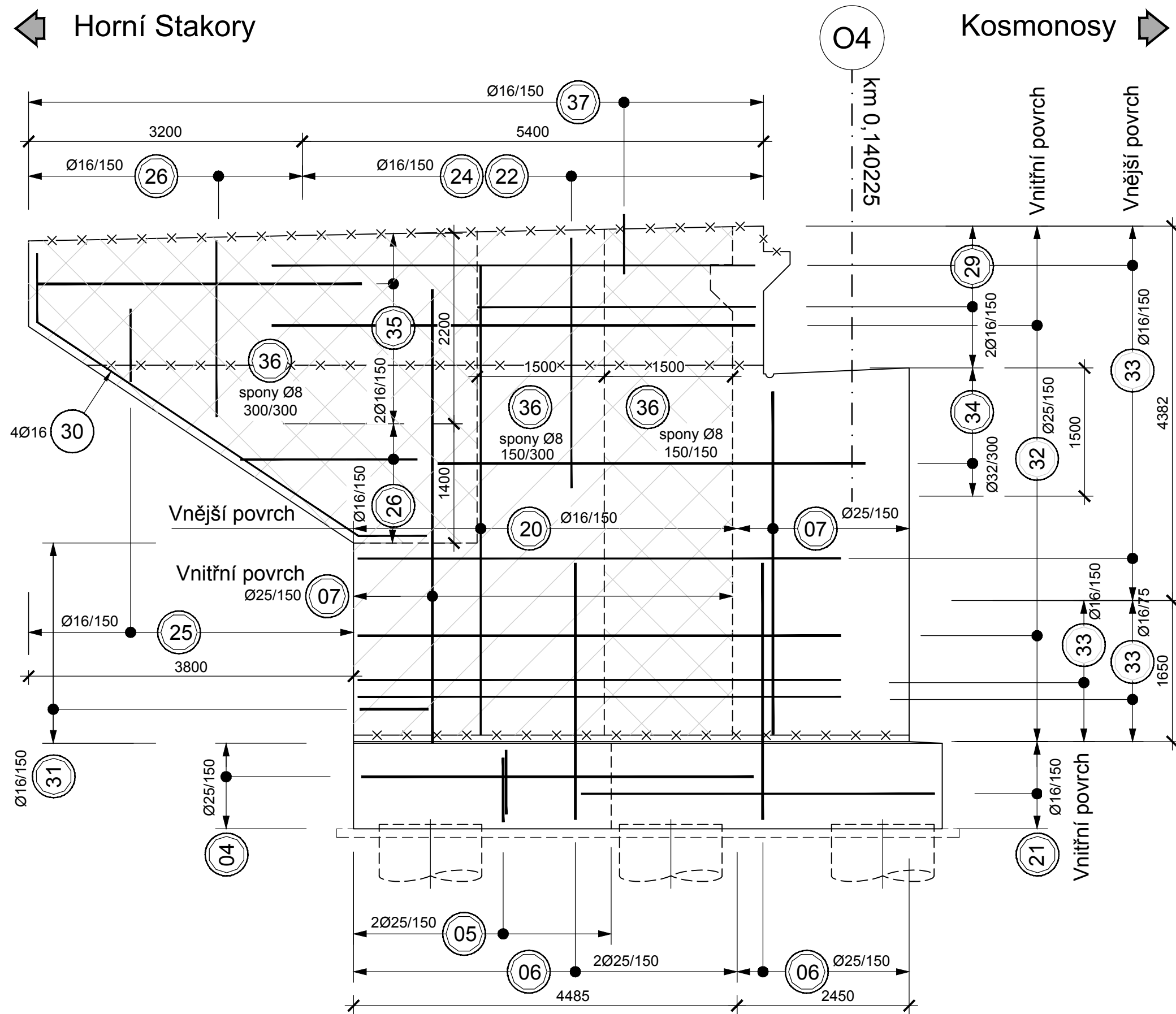
Pohled na pravé křídlo

1:50



Pohled na levé křídlo

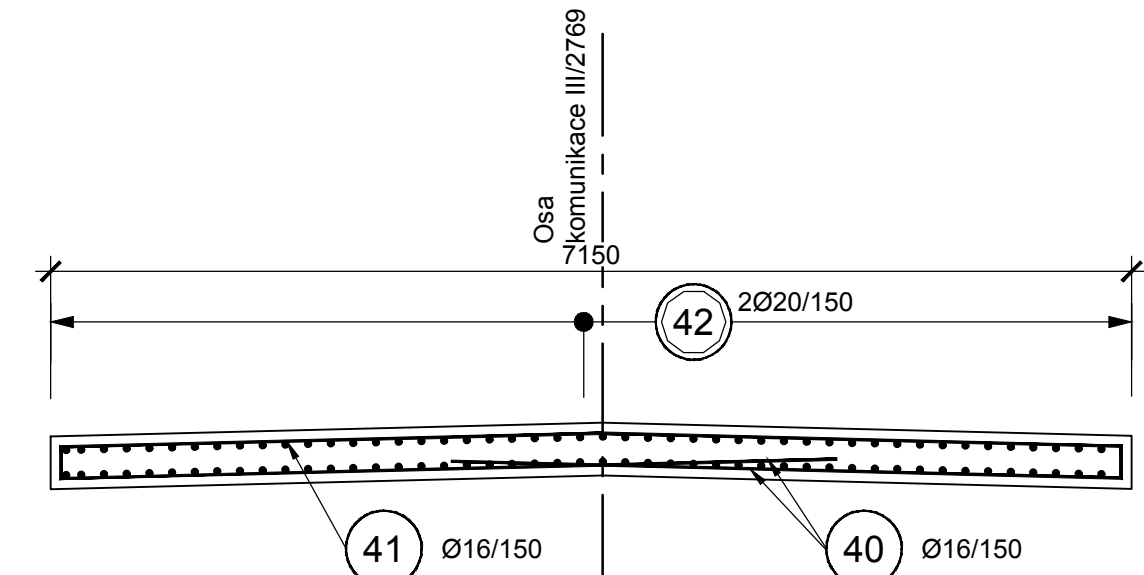
1:50



Výkaz výztuže											
Položka	Číslo	Ocel	φ	Délka	Počet	8	10	16	20	25	32
			[mm]	[m]	[ks]	[m]	[m]	[m]	[m]	[m]	[m]
1	B 500B	25	5.7	182						1037.4	
2	B 500B	20	8.2	70					574		
3	B 500B	10	1.45	740			1073				
4	B 500B	25	5.5	60						330	
5	B 500B	25	3.14	80						251.2	
6	B 500B	25	3.45	302						1041.9	
7	B 500B	25	4.4	254						1117.6	
8	B 500B	20	8	160					1280		
9	B 500B	10	2.5	500			1250				
10	B 500B	25	3.3	255						841.5	
11	B 500B	20	2.05	170					348.5		
12	B 500B	20	7	66					462		
13	B 500B	16	2	168				336			
14	B 500B	16	1.4	73				102.2			
15	B 500B	16	2.15	84				180.6			
16	B 500B	16	2.9	84				243.6			
17	B 500B	25	0.5	38						19	
18	B 500B	16	12	35				420			
19	B 500B	12	1.75	72							
20	B 500B	16	5.5	60				330			
21	B 500B	16	5.2	8				41.6			
22	B 500B	16	2	72				144			
23	B 500B	16	3.6	36				129.6			
24	B 500B	16	3.1	36				111.6			
25	B 500B	16	2.6	50				130			
26	B 500B	16	3	122				366			
27	B 500B	20	6.8	40					272		
28	B 500B	16	6.8	72				489.6			
29	B 500B	16	4.5	45				202.5			
30	B 500B	16	6.2	8				49.6			
31	B 500B	16	3.5	78				273			
32	B 500B	25	6.6	52					343.2		
33	B 500B	16	6.6	62				409.2			
34	B 500B	32	6	5						30	
35	B 500B	16	4.3	34				146.2			
36	B 500B	10	1.3	1300			1690				
37	B 500B	16	2.5	116				290			
38	B 500B	16	4.2	34				142.8			
39	B 500B	16	2.7	54				145.8			
40	B 500B	16	5.3	96				508.8			
41	B 500B	16	7.5	48				360			
42	B 500B	20	7.5	96					720		
43	B 500B										
Celková délka dle profilu				[m]	0	4414.3	6107.97	4022.15	5479.98	33	
Hmotnost pro 1 bm				[kg/bm]	0.395	0.617	1.578	2.466	3.853	6.313	
Hmotnost dle profilu				[kg]	0	2722	9640	9919	21116	208	
Celkem betonářská výztuž				[kg]				43606			

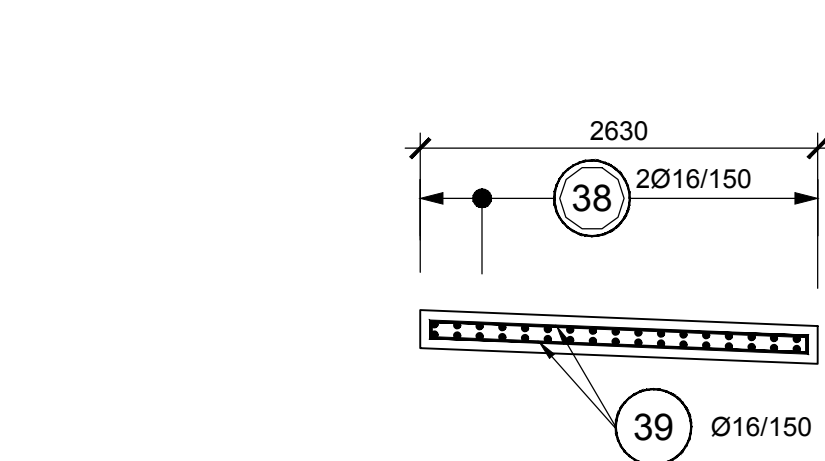
Příčný řez přechodovou deskou pod vozovkou

1:50



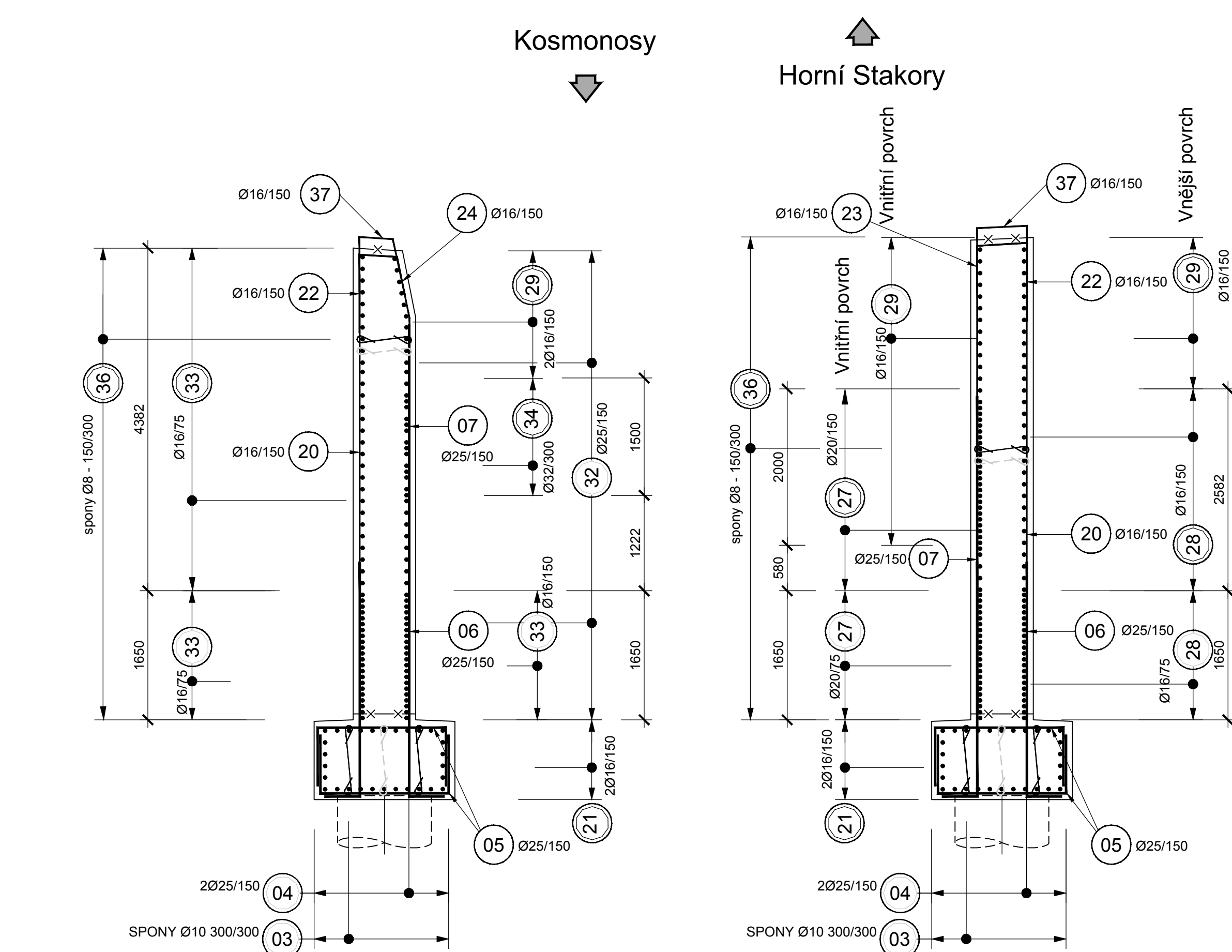
Příčný řez přechodovou deskou pod chodníkem

1:50



Příčný řez v místě křídel

1:50



Poznámky:

- V místě prostupů bude výztuž přerušena
- Výztuž bude vodivě propojena svary viz TZ
- Výztuž pilot viz Schéma vyztužení pilot
- V místech nedostatečného krytí bude výztuž opatřena ochranným epoxidovým nátěrem
- Trny v místě napojení přechodové desky budou opatřeny vhodnou PKO
- V rámci RDS bude vypracován podrobný výkres výztuže

Krytí výztuže:

- Nominální  $C_{nom}$  = 60 mm
- Minimální  $C_{min}$  = 50 mm

Materiály

Beton

- Opěry a pilře
- Základy
- Piloty
- Přechodové desky
- Podkladní betony, lože pro kanalizace

Výztuž

Betonářská výztuž



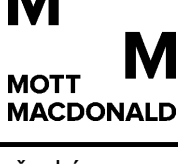
Třída - SVP

- C30/37 - XF4, XD3, XC4
- C30/37 - XF2, XD2, XC2
- C30/37 - XC2, XA1
- C25/30 - XF1, XC2
- Podkladní betony, lože pro kanalizace

B500B

PDPS SO 201

Souřadný systém S-JTSK; výškový systém Bpv

Přehled revizí přílohy					
01	03/2021	PJu	Čistopis PDPS	MDr	VH
Rev.	Datum	Vypr.	Popis obsahu revize	Kontr.	Schv.
Objednatel			Razítko		
			Středočeský kraj Krajský úřad Zborovská 11 150 21 Praha 5 www.kr-stredocesky.cz		
Objednatel			Razítko		
			Město Kosmonosy Debláská 223/1 293 06 Kosmonosy www.kosmonosy.cz		
Projektant			Razítko		
			Mott MacDonald CZ, spol. s r.o. Národní 984/15 110 00 Praha 1 Česká republika		
Kraj: Středočeský			Obec: Kosmonosy		Katastrální území: Kosmonosy
Akce					
III/2769 Kosmonosy, most ev. č. 2769-1 přes dálnici D10 u Kosmonos					
Část dokumentace					
D.1 Stavební část					
SO/PS					
SO 201					
Most ev. č. 2769-1					
Projektant		Ing. Pavel Jursík, Ph.D.		Kontrola	Ing. Michal Drahorád, Ph.D.
Vypracoval		Ing. Pavel Jursík, Ph.D.		Hlavn. inž. proj.	Ing. Vít Havlíček
Název přílohy				Měřítko	Č. kopie
Schéma výztuže opěry O4				1:50	
Stupeň dok.	Číslo zakázky	Číslo části	Číslo přílohy	Revize	
PDPS	396079 BR03	D.1.2	018	0	